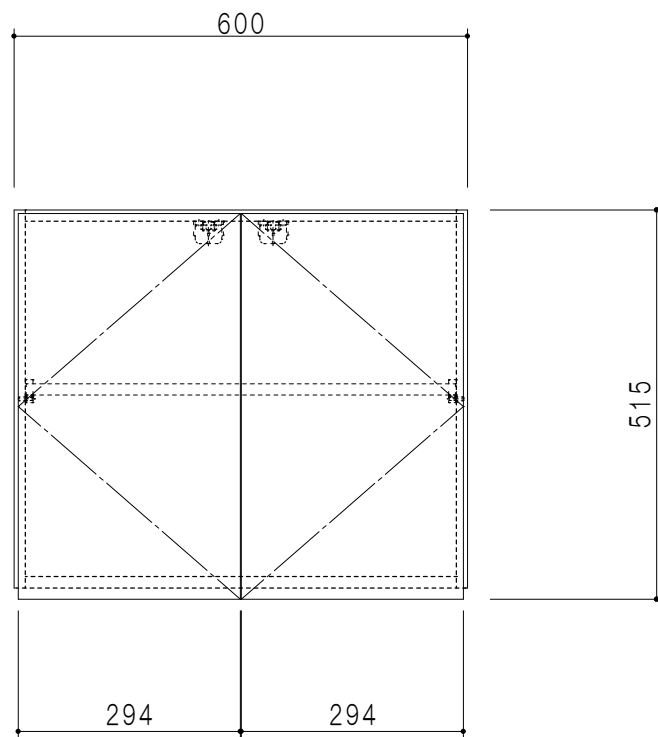
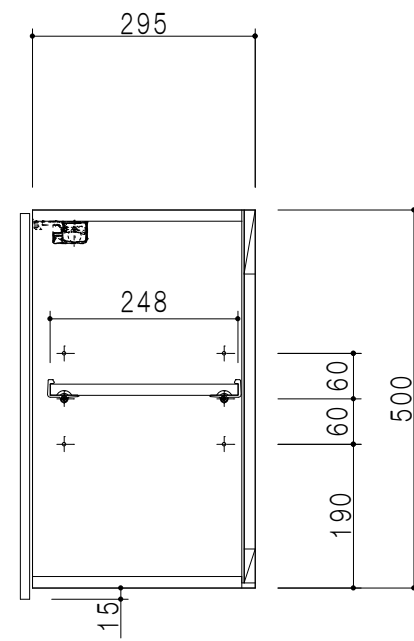


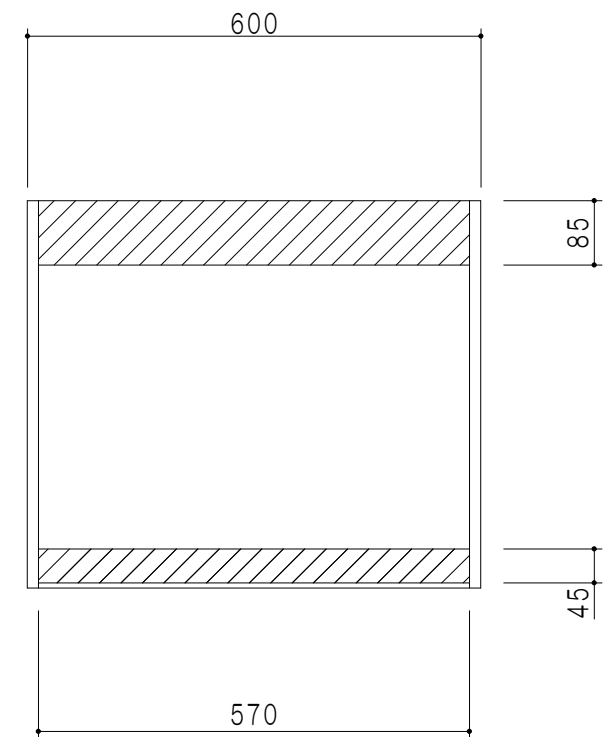
平面図



立面図



断面図



背面図

| 仕 様 | |
|-------|-----------------------------|
| 側 板 | メラミン化粧パーティクルボード 15 t |
| 天 板 | 片面化粧パーティクルボード 15 t |
| 見 上 板 | メラミン化粧パーティクルボード 15 t |
| 背 板 | カラーMDF・落とし込み |
| 扉 | メラミン化粧パーティクルボード 15 t 耐震ラッチ付 |
| 丁 番 | ワンタッチスライド式丁番 |
| 棚 板 | 両面化粧パーティクルボード 15 t 可動式 |

| 扉 色 | |
|-----|-------------|
| SW | ホワイト |
| LG | 木 目 |
| UW | カトウ桐付 (艶有) |
| WN | ウヅガ-ナツ (艶有) |
| BS | ブラックストーン |
| PM | パールグレイ |
| MD | ダークグレイ |

| | | | | | | | | | | | | | |
|-----|--------|------|----------|---|-------|------|------|------------|---------|---------|------|-----------|--|
| 名 称 | 多目的吊戸棚 | 図面名称 | STO-60JN |  ワンド株式会社 | SCALE | 1/10 | DATA | 2023.05.01 | CHECKED | DRAWING | T. K | SHEET NO. | |
|-----|--------|------|----------|---|-------|------|------|------------|---------|---------|------|-----------|--|