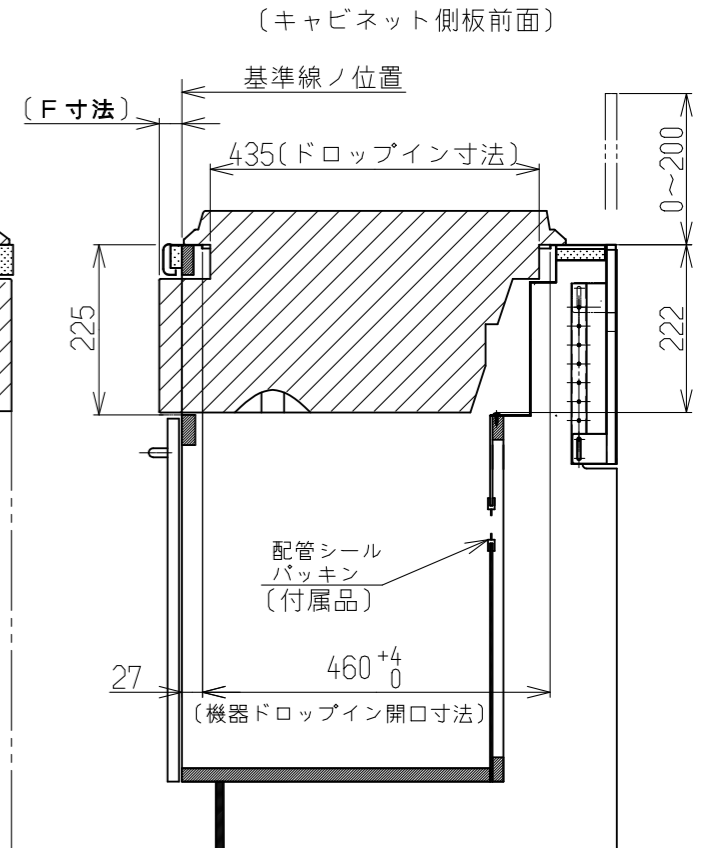
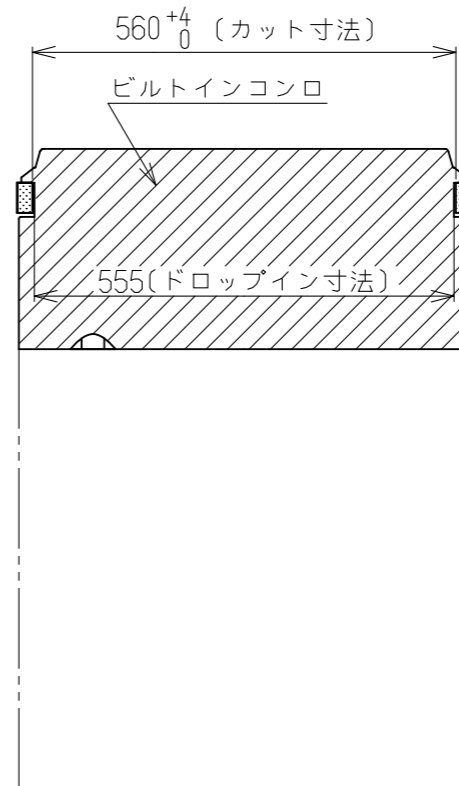
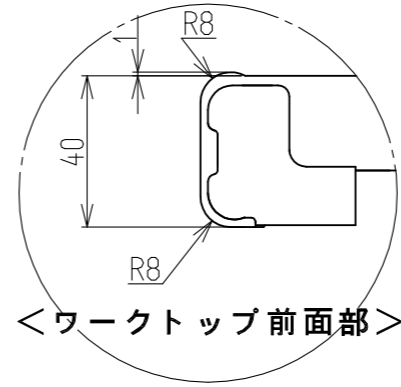
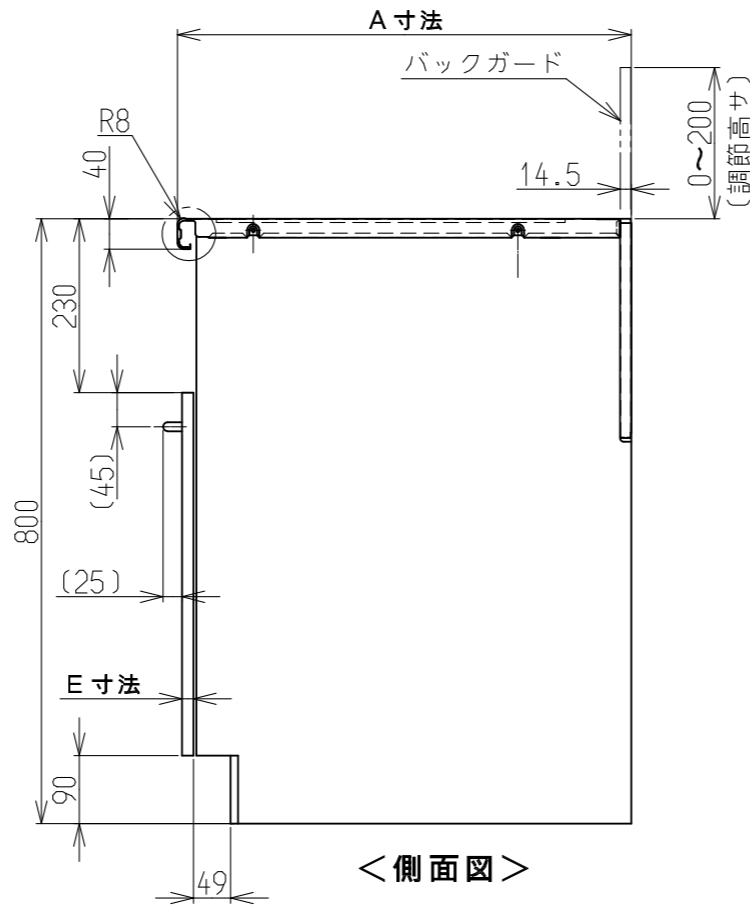
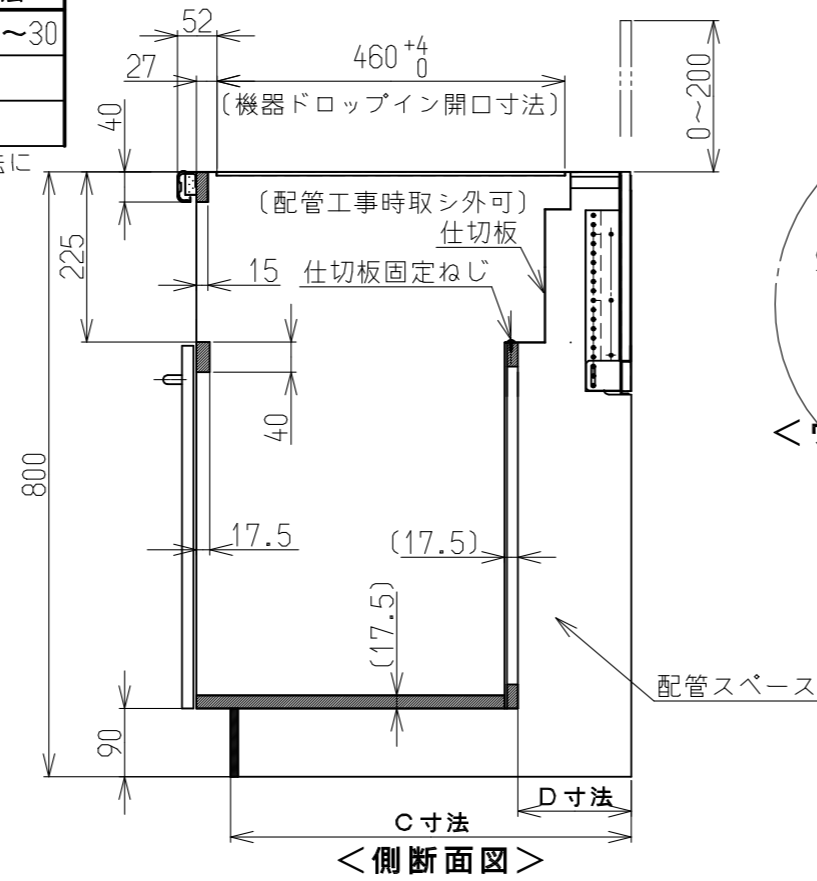
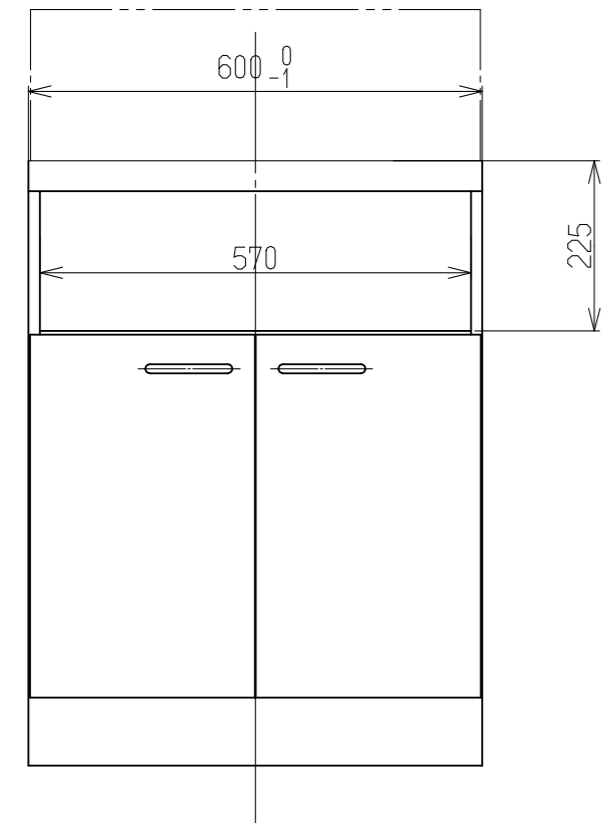
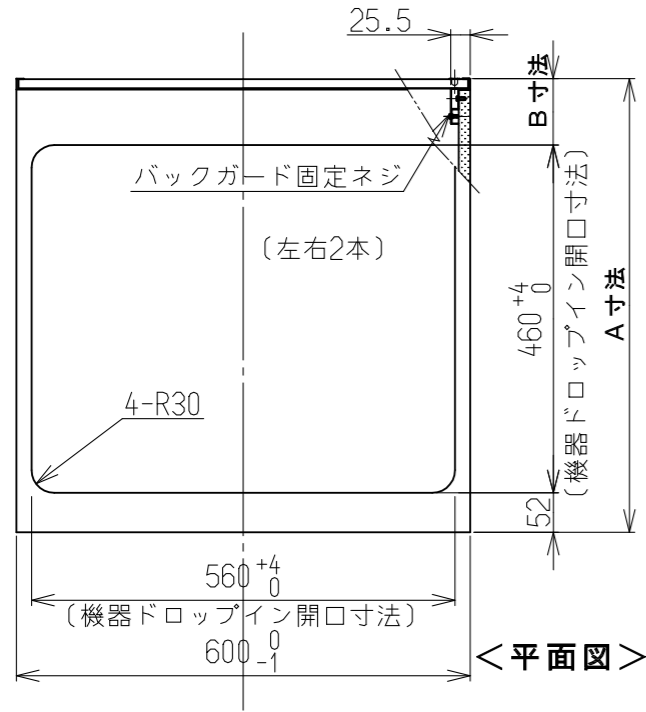


型式別毎のA～F寸法値

型式	A寸法	B寸法	C寸法	D寸法	E寸法	F寸法
UKC-602-B/-W/F1	550	38	480	100	15	※27.5~30
UKC-657-B/-W/F1	570	58	500	120	15	17
UKC-660-B/-W/F1	600	88	530	150	17	17

※キャビネット天板後部のコーキング仕上げ方法により異なります。



正面図

側面図

設置・施工例図

名称	外観図	品名	システムアップキャビネット 水切りカバー有り仕様<オプション品>
型式	UKC-602-B,UKC-602F1,UKC-602-W, UKC-657-B,UKC-657F1,UKC-657-W, UKC-660-B,UKC-660F1,UKC-660-W		
作成	2021.06.28	尺度	1:10
サイズ	A3	リンナイ株式会社	

仕様表		仕様		
外形寸法(mm)	高さ800X幅600X奥行550~600			
バックガード高さ	高さ調節;0~200mm			
質量(kg)		-602	-657	-660
	-B/-W	19	21	23
	F1	20.5	22	25
	ワークトップの材質	ステンレス		
バックガードの材質	不燃材+ステンレス			
扉の仕上げ	-B/-W	黒又ハ白		
	F1	フッ素コート仕上げ		
底の仕上げ	フッ素コート仕上げ			
設置可能対象型式	RSKシリーズ			
設置対象キッチン	水切りカバー取付有のキッチンに設置			
付属品	取扱説明書(工事編含む) 配管シールパッキン 転倒防止固定金具 木ねじ(L=25;2本,L=12;4本,L=40;4本) 樹脂製プラグ;4本			