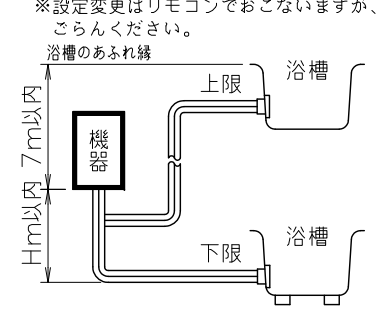


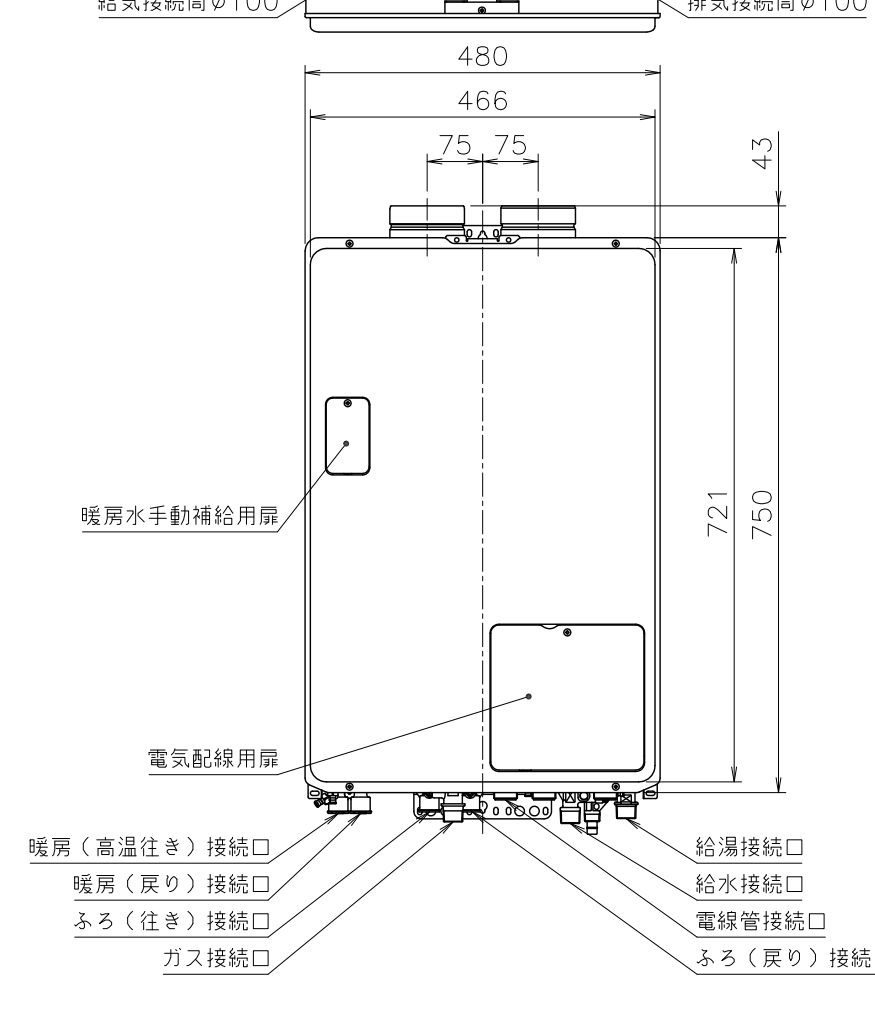
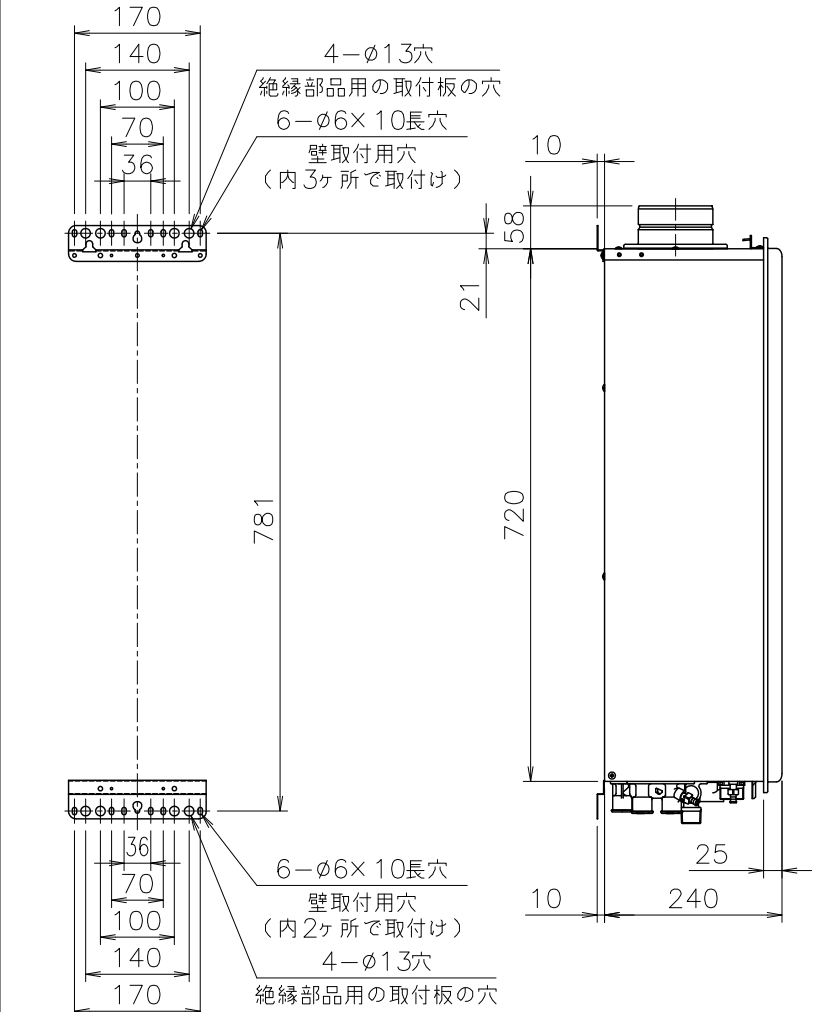
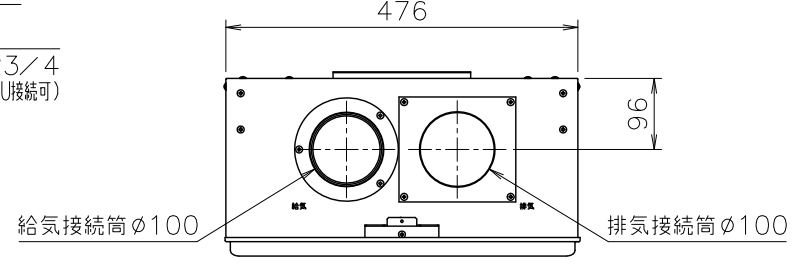
■追い配管条件
 ※循環アダプターMBシリーズは極性があります。
 機器のふろ金具と循環アダプターの行き・戻りを間違えないように接続してください。

| 項目 | 循環アダプター | MBシリーズ以外 | MB2-1シリーズ |
|----------|------------|------------------|------------------|
| 最大追い配管 | φ12.7銅管 | 片道 15m10曲がり | |
| 浴槽上下限(H) | 上限 φ12.7銅管 | 7m以内 | |
| | 下限 φ10樹脂管 | 3m以内(設定変更で5mまで可) | 2m以内(設定変更で5mまで可) |
| 配管途中の障害物 | 高さ3m以内で1ヵ所 | | |



■底板よりの各継手高さ (mm)

| | |
|-----------|----|
| 電線管 | 24 |
| オーバーフロー | 72 |
| 暖房(低温行き) | — |
| 暖房(戻り) | 44 |
| 暖房(高温行き) | 44 |
| ふろ(行き・戻り) | 42 |
| 給湯 | 51 |
| 給水 | 58 |
| ガス | 56 |



■仕様表

| 項目 | 仕様 | |
|----------------|---|------------------------------|
| 製品名 | GTH-2044SAWX-SFF-1 BL | FT3515AFSSQ |
| 型式 | GTH-2044(S)AWX-FF | |
| 設置の方式 | 屋内設置壁掛形 | |
| 種別 | 給排気方式 | 強制給排気式 |
| | 暖房方式 | 開放式 |
| 点火方式 | 電子イグナイタによるダイレクト点火 | |
| 給湯能力制御方式 | FF+FB+水比例制御(水量サーボ)+Q機能 | |
| 使用水圧 | 98.1~98.1kPa(1.0~10.0kgf/cm ²) | |
| 最低作動流量・水圧 | 3.5L/min・9.81kPa(0.1kgf/cm ²) | |
| 外形寸法 | 高さ750mm×幅480mm×奥行240mm | |
| 質量(本体) | 43kg(満水時:47kg) | |
| 配管口径 | 給水・給湯 | R1/2(15A) |
| | 都市ガス: R3/4(20A) | LPガス: R1/2(15A)(TU接続可) |
| 接続口径 | ふろ(行き・戻り) | CCHMジョイント |
| | 暖房(行き・戻り) | CCHMジョイント |
| 電源 | AC100V(50/60Hz) | |
| 消費電力 | 12A, 13A: 315/345W | LPガス: 325/355W 凍結防止ヒータ: 155W |
| 待機時消費電力 | 5.0W(3.7W: COセンサー分を除く) | |
| 電源コード長さ | 約1.8m | |
| 本体外表 | 亜鉛メッキ鋼板・粉体塗装 | |
| 材質 | 排気口 | ステンレス |
| | 熱交換器 | 銅板・銅管 |
| 許容システム水量 | 銅管使用の場合: 24L, 樹脂管使用の場合: 35L(機器内2.6L含む) | |
| 本体外表色 | GQホワイト(近似色: マンセルNo.9.3YR8.4/1.0) | |
| 騒音値(最大時: Aレンジ) | 49dB以下(給湯+追い配管+暖房: 無響音室での測定値) | |
| 排気温度 | 260°C以下 | |
| 安全装置 | 立消え安全装置(フレームロック)、残火安全装置(バイメタルスイッチ) 空だき防止装置(水流スイッチ)、過熱防止装置(温度ヒューズ) 凍結予防装置(水抜き栓・電気ヒータ+ポンプ運転【ふろ・暖房】) 過圧防止安全装置(スプリング式)、空だき安全装置(バイメタルスイッチ) 漏電安全装置(高速型)、沸騰防止装置、停電時安全装置 ファン回転検出装置、暖房ポンプ回転検出装置、過電流防止装置、誘導電保護装置 逆流防止装置(逆止め弁)、ポンプ過負荷保護装置、暖房水検出装置(水位電極) 不完全燃焼防止装置(COセンサー) | |
| ソール接続 | 不可/但し、スカイブレンダー-SKB-300(P)を使用する場合は、可 | |
| 付属部品 | 取付ネジ類一式、暖房信号線コード一式、取扱書(保証書付き)、工事書 排気ダンパセット、ふろ継手一式(φ10樹脂管用)、暖房継手クリップ 排水ホース | |
| 別売品 | リモコン RC-C001(各種)、RC-J100(各種)、リモコンD.S.M(各種) テレコンアダプタMA-3, NR-3A, 3芯信号線(各種)、据置台D55 壁掛金具CXB、防振壁掛金具DLK, BK-1, GTH取替壁掛金具、配管カバーH41 給排気トップFF-100, 100A・TFB-100B・WTG-100A(D) TFW-100A1-C/W(トローゼット製) 循環アダプター-HX, MBシリーズ、スカイブレンダー-SKB-300(P) 即湯ユニットQU-1,-3, DVU-3F, UDR-MTC, 増設電源ユニット 他 | |

■能力表 (JIS S 2112に基づく性能値)

| 項目 | 能力最大 | 能力最小 |
|----------------|--|--------------------------|
| 標準ガス | 都市ガス 41.6kW(35,800kcal/h) | LPガス 5.58kW(4,800kcal/h) |
| 消費量 | 都市ガス 2.97kg/h | LPガス 0.4kg/h |
| 給湯出力 | 34.9~4.36kW(30,000~3,750kcal/h) | |
| 出湯量 | 水温+25°C | 20L/min |
| | 水温+40°C | 12.5L/min |
| 給湯能力 | 20号~2.5号 | |
| 温度調節範囲 | 32°C, 35°C, 37~48°C(1°C刻み), 50, 55, 60°C(17段階) | |
| 追い配管能力(出力) | 9.88kW(8,500kcal/h) | |
| 最低作動流量 | 3.5L/min | |
| 温度調節範囲 | 33~48°C(1°C刻み16段階) | |
| ポンプ機外揚程 | 流量5L/minの時、53.9/73.5kPa=5.5/7.5mHz0(50/60Hz) | |
| 暖房能力(最大時) | 14.0kW(12,000kcal/h) | |
| 暖房水設定温度 | 80°C | |
| ポンプ機外揚程 | 50/60Hz共通 | |
| 高温加熱能力 | 高湯側: 流量10L/minの時、50.0kPa=5.1mHz0 | |
| | 2.56~14.0kW(2,200~12,000kcal/h) | |
| 最大ガス消費量(同時使用時) | 58.5kW(都市ガス: 50,300kcal/h, LPガス: 4.18kg/h) | |

※ガス消費量(都市ガス)、出湯量、給湯能力はガス種13Aの値です。ガス種により若干異なります。

給水装置登録番号 OW2004

■固定仕様と付属部品諸元

| 固定場所 | 部材仕様(付属部品) | 設置種別 | 取付枚数 | 引張耐力 |
|-----------|-------------------|------------|------|----------------------------|
| 木壁固定 | 丸木ネジ(JIS)φ4.8×38 | 壁掛け | 4 | 0.3kN/本以上(木厚15mm) |
| | | 据置(上部固定有り) | 2 | 0.2kN/本以上(木厚12mm) |
| RC・ALC壁固定 | 丸木ネジ(JIS)φ4.8×38 | 壁掛け | 4 | 0.3kN/本以上(左記のネジに付随する樹脂ナット) |
| | フィッシャー・ブラグSX 6×30 | 据置(上部固定有り) | 2 | |
| PS固定 | | | | |

※本製品の設置・転倒防止の措置は、国土交通省告示第1447号「建築設備の構造耐力上安全な構造方法を定める件の一部を改訂する件」に対応しています。

※各特性値及び付属部品、別売品は予告なく変更する事があります。

| | | | | |
|-------|-----|-----------------------------------|-------|------------------|
| 納入仕様図 | 製品名 | GTH-2044SAWX-SFF-1 BL FT3515AFSSQ | | |
| | 図名 | 名称寸法図 | | |
| 作成 | 尺度 | 1/10 | 原紙サイズ | A3 図番 WN-15-0072 |
| | 調整 | 2015. 1. 5 | 調整 | 2019. 4. 23 |
| | | | | 株式会社 ノーリツ |

注記 ※生産ガス種は、12A, 13A・LPGのみです。
 ※給・排気延長は、指定された給排気トップを使用し、1~4曲がり12m以内で施工します。(給・排気接続筒口径: φ100)