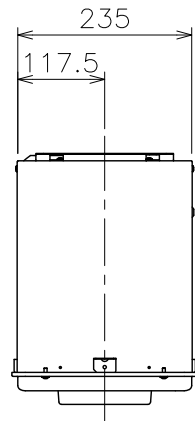
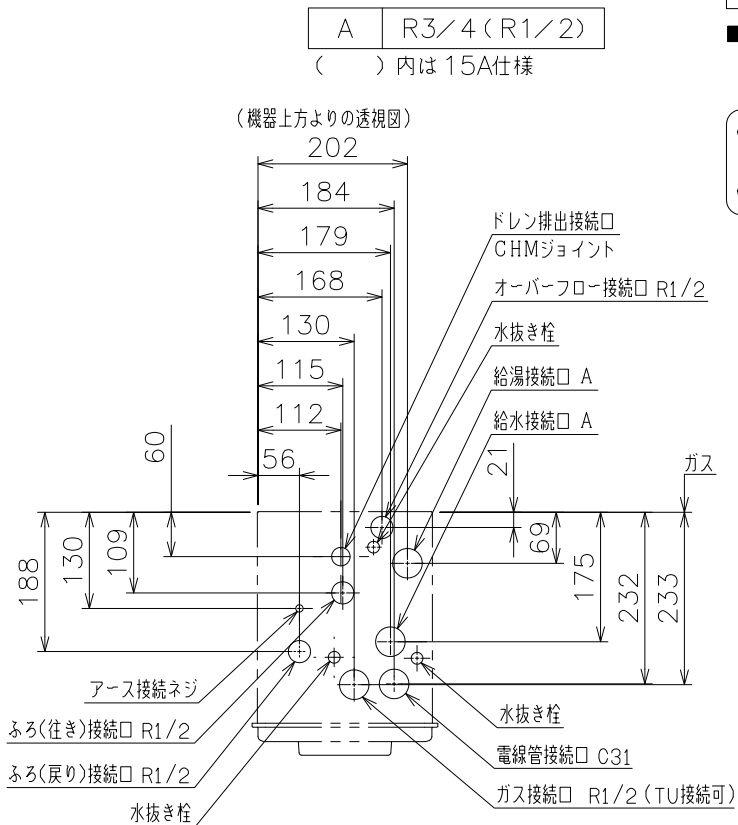


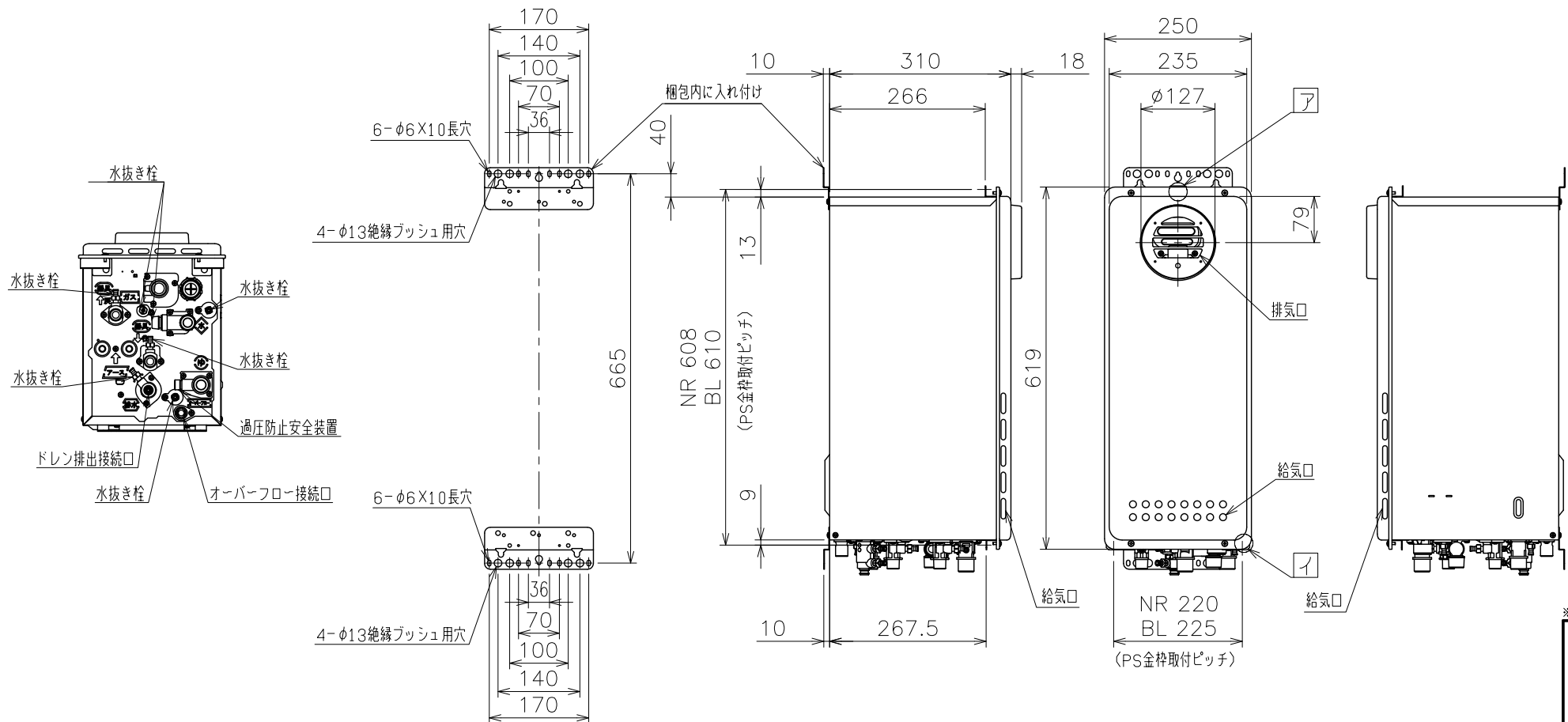
NR 608  
(PS金枠取付ピッチ)

■ア部詳細 (S = 1/2)

30  
6  
R3  
R5  
10  
8  
16  
19



■底板よりの各種継手高さ	
給水接続□	49
給湯接続□	51
ガス接続□	56
ふろ接続□(往き)	51
ふろ接続□(戻り)	51
電線管接続□	24
ドレン排出接続□	61
オーバーフロー接続□	29



■ 追いだし配管工事の最大延長は、 $\phi 12.7$ 銅管の場合：片道10曲がり25m(※)、  
 $\phi 10$ 樹脂管（継手内径 $\phi 8$ 以上）の場合：片道25m(※)です。  
 ※15～25mの場合は、設定変更が必要です。

- 上限：機器底面から浴槽のあふれ縁まで、7m以内にしてください。
- 下限：機器底面から循環アダプターまで、2m以内にしてください。
- 追いただき配管の途中に障害物がある場合は、高さ3m以内で1か所としてください。

### ■底板よりの各種継手高さ

仕様表		仕 様	
項 目		仕 様	
製 品 名	型 式	GT-CP1663AWX-PS BL 20A   GT-CP1663AWX-PS BL 15A	
種 類	設 置 の 方 式 給 排 気 方 式	GT-C1663(S) AWW 屋外壁掛設置形・PS標準設置 強制排気式(押し込み)	
点 火 方 式	給 湯 能 力 制 御 方 式	電子イグナイタによるダイレクト点火 FF+FB+水比比例制御(水量サーボ)+Q機能	
希 望 所 要 水 圧	最 低 作 動 流 量・水 圧	0.1~1.0MPa(1.0~10.0kgf/cm <sup>2</sup> ) 3.5L/min・10kPa(0.1kgf/cm <sup>2</sup> )	
外 形 寸 法	質 量 (本 体)	高さ619mm×幅250mm×奥行310mm 25kg(満水時28kg)	
接続口径	給・給湯 ガ ス	R3/4(20A) 時 R1/2(15A)	
	ふる(往き・戻り) ド レ ン 排 水	12A,13A, LPガス: R1/2(215A) (TU接続可) R1/2(15A)	
	オーバーフロー エ ー 源	CHMジョイント R1/2(15A)	
電気関係	消 費 電 力	AC100V(50/60Hz) 90W 凍結予防ヒータ: 150W	
	待機時消費電力	約0.9W	
	電源コード長さ	約1.8m(機器外長さ)	
材 質	本 体 外 装	亜鉛メッキ鋼板・粉体塗装	
	排 気 口	ステンレス	
	熱 交 換 器	銅、ステンレス	
本 体 外 装 色		GQホワイト(近似色: マンセルNo.9.3YR8.4/1.0)	
エネルギー消費効率	エネルギー消費効率	91.5%	
	給 湯	95.0%	
	ふ ろ	80.0%	
騒音値(最大時: Aレシジ)	排 気 温 度	49dB以下(給湯+追いだし: 無響音室での測定値) 100°C以下	
ド レ ン 排 水 量		最大約100cc/min	
中 和 方 式		CaCO <sub>3</sub> による中和、PH値5.8~8.6	
安 全 装 置		打消え安全装置(フ列ムロッド)、過熱防止装置(温度ヒューズ) 残火安全装置(バイメタルスイッチ)、過圧防止安全装置(スプリング式) 凍結予防装置(水抜き栓・電気ヒータ・低溫時循環ポンプ運転) 漏電安全装置(高速度)、沸騰防止装置、過電流防止装置 空だき安全装置(バイメタルスイッチ)、ファン回転検出装置 誘導雷保護装置(ZNR)、逆流防止装置(逆流防止弁+逆止弁) 空だき防止装置(水滴スイッチ・水量センサ) 中和器詰り検出装置、高温出湯防止装置	
ソ ー ラ ー 接 続		不可	
付 属 部 品		取付けネジ類一式、本体取付板	
別 売 品		リモコンセットRC-A001,RC-B001,-C001,-J100 各シリーズ 増設リモコンRC-8001A,-8001AJ(ふる自動スイッチ付き) ,-8001B(防水形) 排気自在カバーFL1、配管カバーH38-K、据置台D64 循環アダプターHXシリーズ、漏水検査治具HX型 即出湯ユニットQU-1 他	

■能力表（JIS S 2075,JIS S 2109に基づく性能値）

項目		能力最大	能力最小
給湯	標準ガス都市ガス消費量	29.4kW (25,300kcal/h)	4.42kW (3,800kcal/h)
	LPガス消費量	29.4kW (2.10kg/h)	4.42kW (0.316kg/h)
	出湯量	水温+25℃ 水温+40℃	16L /min 10L /min
	給湯能力		2.4~16号
ふろ	湯温調節範囲		32,35,37~48,50,55,60℃(17段階)
	標準ガス消費量	14kW(都市ガス：12,000kcal/h、LPガス：1.00kg/h)	
	最低作動流量	3.5L /min	
	湯温調節範囲	33~48℃(16段階)	
最大ガス消費量(同時使用時)		36.7kW(都市ガス：31,600kcal/h、LPガス：2.62kg/h)	

※ガス消費量(都市ガス)、出湯量、給湯能力はガス種13Aの値です。ガス種により若干異なります。  
**■より広い能力**

上 昇 温 度	追 い だ き 所 要 時 間		
	160L(1人用浴槽)	180L(1.5人用浴槽)	210L(2人用浴槽)
湯温+10℃上昇	約13分	約14分	約16分

### ■ふろ自動お湯はり能力

季節	上昇温度	お 湯 は り 所 要 時 間		
		160L(1人用浴槽)	180L(1.5人用浴槽)	210L(2人用浴槽)
春・秋	18℃→43℃	約11分	約12分	約14分

条件：ふる配管片道3曲がり6m、 $\phi 12.7$ システムチューブ、給水圧294kPa=3.0kgf/cm<sup>2</sup> 以上  
※ガス種13Aの値です。ガス種により若干異なります。

## ■固定仕様と付属部品諸元

固定場所	部材仕様 (付属部品)	設置種別	固定数	引張耐力
木壁固定	丸木ネジ (JIS) $\phi 4.8 \times 38$	壁掛け 横置 (上部固定有り)	4 2	0.3kN/本柱 (木厚15mm) 0.2kN/本柱 (木厚12mm)
RC・ALC 壁固定	丸木ネジ (JIS) $\phi 4.8 \times 38$ フィッシャープラグSX 6×30	壁掛け 横置 (上部固定有り)	4 2	0.3kN/本柱 (左記のネジとプラグと樹脂を併用)
PS固定	小ネジM5×12	PS標準	3	0.5kN/本柱

※本製品の設置・転倒防止の措置は、国土交通省告示第1447号「建築設備の構造耐力上安全な構造方法を定める件の一部を改訂する件」に対応しています。

※各特性値及び付属部品、別売品は予告なく変更する事があります。

納入仕様図	製品名		GT-CP1663AWX-PS BL 20A GT-CP1663AWX-PS BL 15A				潜熱回収型
	図名		名称寸法図				
	尺度	1/10	原紙サイズ	A3	図番	WN-15-0588	
	作成	2015. 7.29	調整	F	2017. 7.10	株式会社 ノーリツ	

注記

※この機器は側面近接10mmに対応しています。  
 ※生産ガス種は都市ガス12A、13A、LPガスのみです。  
 ※この機器は燃焼時に「ドレン排水接続口」からドレンが排出されます。  
 トリプルチューブ（現場手配）等を使用して浴槽の排水口まで配管してください。

適應金柁參考圖面  
標準設置形Ⅱ型（圖番W-00-0346）