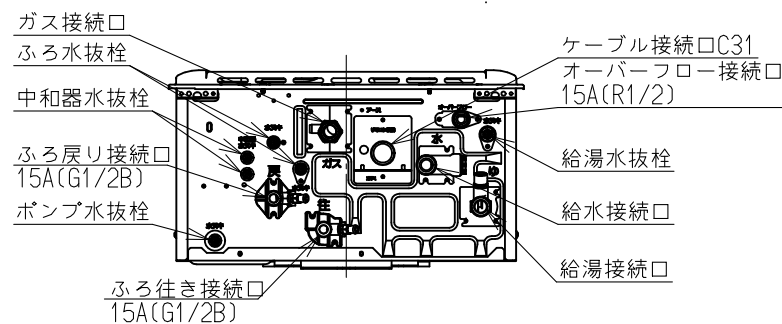
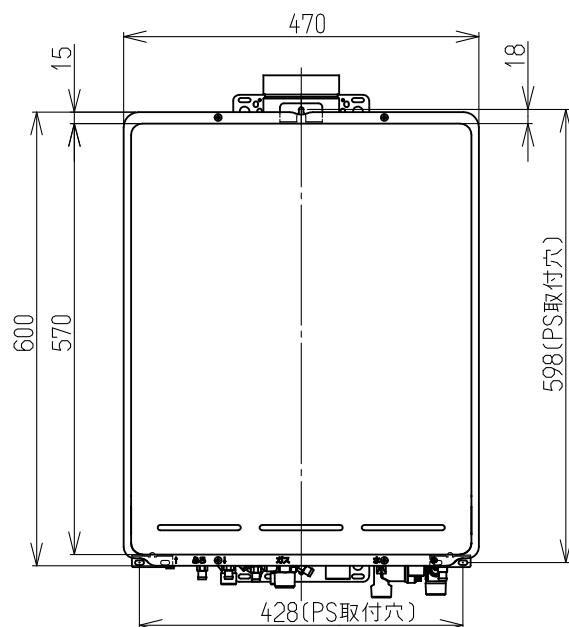
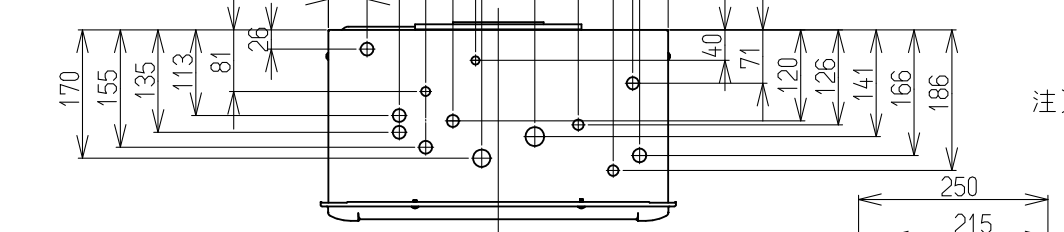


接続口	A 寸法 (mm)
給湯水抜き口	42
給湯接続口	56
オーバーフロー接続口	52
給水接続口	31
ケーブル接続口	38
ガス接続口	38
ふろ行き接続口	38
ふろ水抜き口	23
ふろ戻り接続口・ふろ水抜き口	23
中和器水抜き口	23
ポンプ水抜き口	23

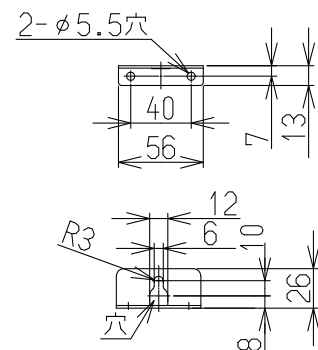
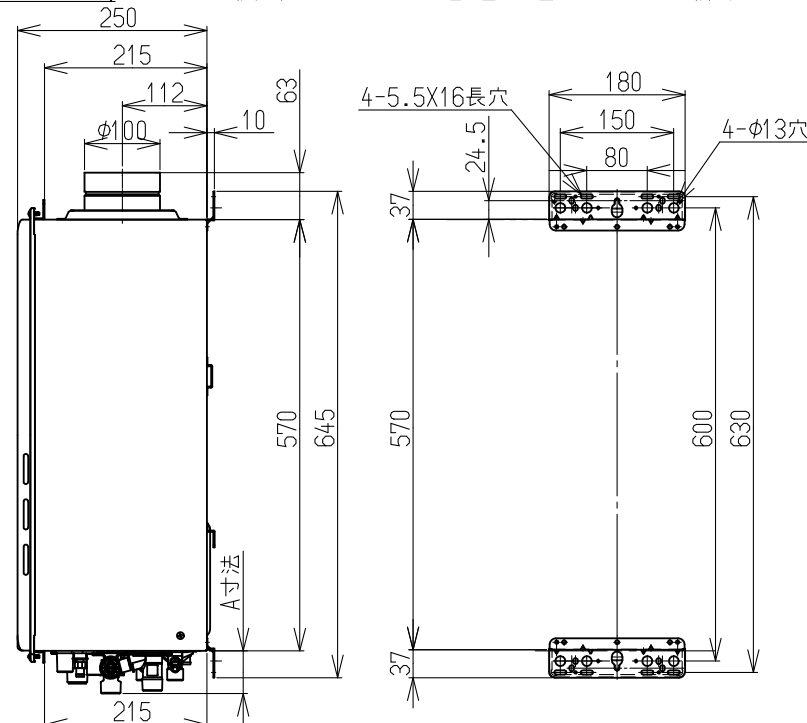


	A寸法(mm)
ガス	42
水	56
湯	52
電気	31
ふろ往	38
ふろ戻	38
オーバーフロー	23

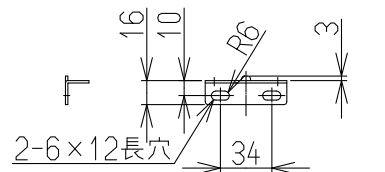
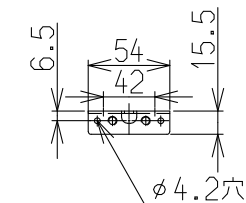
固定方法と部材仕様

固定場所	部材仕様 (付属部品)	設置種別	固定本数	引張り耐力	備考
木壁固定	木ねじ(JIS) φ4.8×38	壁掛け	4	0.3kN/本以上 (木下地15mm)	
		据置(上部固定あり)	2		
RC壁固定 ALC壁固定	木ねじ(JIS) φ4.8×38 フィッシャープラグSX 6×30	壁掛け	4	0.3kN/本以上 (左記の木ねじと プラグ組合せ時)	
		据置(上部固定あり)	2		
PS固定	小ねじ M5×10	PS標準			
		PS扉内	5	0.5kN/本以上	取付ボックス に同梱

注) ドレン配管工事について
この機器は燃焼中に発生するドレン水を、別売のドレン排水切替ユニットを使用し、おいだき配管を通して浴室へ排水することができます。



取付金具上
尺度：フリー



取付金具下(左右共通)
尺度:フリー

		φ10樹脂管, φ12.7銅管
水平	配管延長	25m10曲以内
下方	配管延長 高さ	25m10曲以内 5.0m以内
上方	配管延長 高さ	25m10曲以内 7.0m以内

注1) 浴槽の高さが上方5.0m以上の場合は、
給水圧が200kPa以上必要です。
注2) 配管延長が15mを超える場合は、
給水圧が150kPa以上必要です。

■ 仕様表

型 式	RUF-TE2400SAU	
設 置 方 式	PS設置上方排気型(後面近接設置)	
給 排 気 方 式	強制排気方式(最大排気延長φ100,7m4曲り)	
寸 法	高さ	600
	幅	470(本体450)
	奥行	250
質 量 (kg)	32.5(満水時:37)	
点 火 方 式	連続スパークダイレクト着火方式	
※ 最大ガス消費量 (kW)	同時	54.0(46,400kcal/h)
	給湯	44.2(38,000kcal/h)
	ふろ	11.2(9,650kcal/h)
熱 効 率	給湯:95%, ふろ:92%	
エネルギー消費効率	94.3%	
騒 音 (dB(A))	48(給湯最大)	
N O x (ppm)	60以下	
排 気 温 度	100℃以下	
安 全 装 置	立消え安全装置, 空だき安全装置, 空だき防止装置, 停電安全装置, 過電流防止装置, 過圧防止安全装置, ファン回転検知装置, 漏電安全装置, 沸騰安全装置, 熱交換器過熱防止装置, 中和器詰まり検知装置	
凍 結 予 防	給 湯	凍結予防ヒータ(220W)
	ふ ろ	凍結予防ヒータ+ポンプ自動運転
接 続	ガ ス	LPG:15A(R1/2), その他:20A(R3/4)
	給 水	20A(R3/4)
	給 湯	20A(R3/4)
	ふ ろ 往 戻	15A(G1/2B)
	オーバーフロー	15A(R1/2)
電 源	電 気	
電 源	AC100V 50-60Hz共用 電源ケーブル長さ1.8m	
本 体 外 装 色	シャドーホワイト3(近似色:マンセルNo.1.7Y 7.7/1.1)	
※ 消 費 電 力 (W)	13A・12A:115, LPG:130(待機時2.6)(50-60Hz)	
付 属 品	ねじセット	
別 売 品	浴室リモコン, 台所リモコン, 配管カバー, ふろ循環金具, リモコンケーブル, ドレン排水切替ユニット	

■ 能力表

給湯・お湯はり	※給湯能力(号)		24~2.5
	給湯温度調節		35℃, 37℃~48℃, 50℃, 60℃(15段階)
	ふろ機能		オート
	自動お湯はり	温度調節	37℃~48℃(12段階)
		保温・たし湯	0~8時間(6段階)・ふろ設定温にて20L
		お湯はり方式	水量式
		水位(量)調節	60~300L (20L毎), 350L, 400L, 990L (16段階)
最低作動水量 (L/分)		2.7	
給湯器内圧損 (kPa)		50(0.5kgf/cm ²)(16L/分)	
ふろ	おいだき能力 (kW)		10.3(8900kcal/h)
	連続おいだき		約2℃上昇, 設定温まで達しない場合は設定温度で自動停止
	おいだき温度調節		戻り温度検知(サーミスタ)ON/OFF制御 37~48℃(12段階)
	最低作動流量 (L/分)		3.5
	ポンプ機外揚程		60kPa(6.1mH ₂ O)(5L/分)(50-60Hz)

※印は13Aの値です。また仕様は予告なく変更する場合があります。

■ ふろおいだき能力

条件	沸き上がり所要時間		
	160L(1人用)	180L(1.5人用)	210L(2人用)
32℃の湯を42℃まで追ひだし(＋10℃上昇)	約11分	約12分	約14分

■ ふろ自動湯はり能力

季 節	水 温	沸き上げ温度	給 湯 所 要 時 間		
			160L(1人用)	180L(1.5人用)	210L(2人用)
夏	25℃	42℃	約8.5分	約9.5分	約11分
春・秋	15℃	42℃	約8.5分	約9.5分	約11分
冬	5℃	42℃	約10分	約11分	約12.5分

〈ご注意〉 上表は配管長5m、水圧200kPaの時の時間です。配管が長くなれば所要時間も長くなります。

給水装置認証番号	NW2020
B L 認定 番号	あり
製造ガス種	13A・12A,LPG

名称	外形寸法図			品名	ガスふろ給湯器 (潜熱回収型)
型式	RUF-TE2400SAU				
作成	2020.06	尺度	1:10	サイズ	A3
リンナイ株式会社					